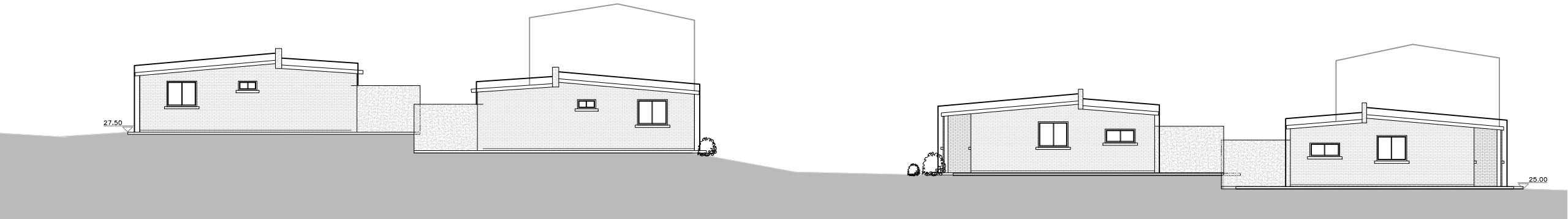


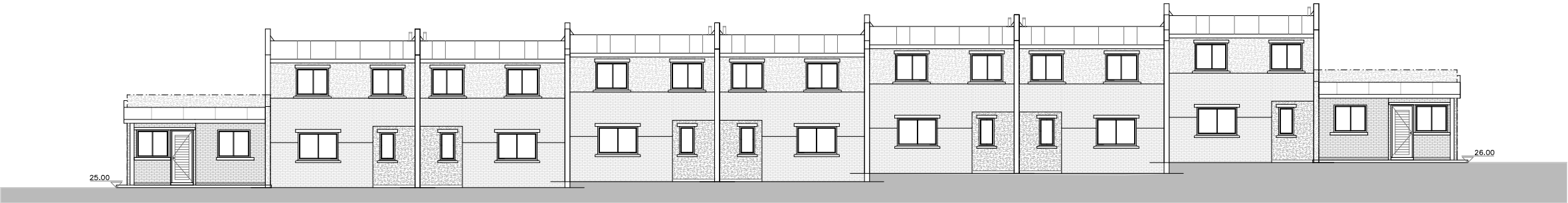
**PERFIL CALLE CHON**    escala 1/200



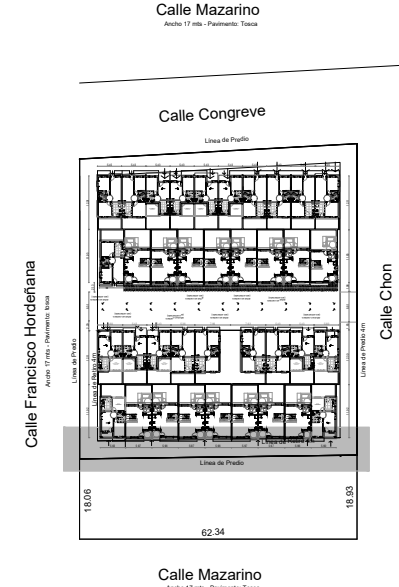
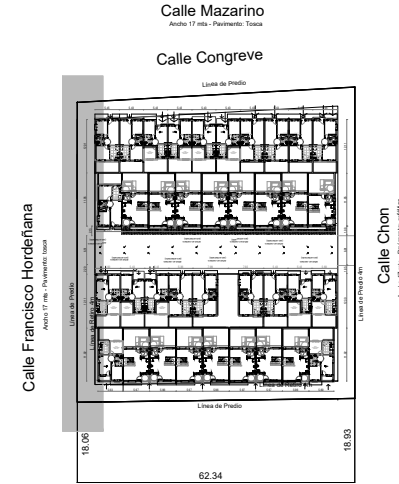
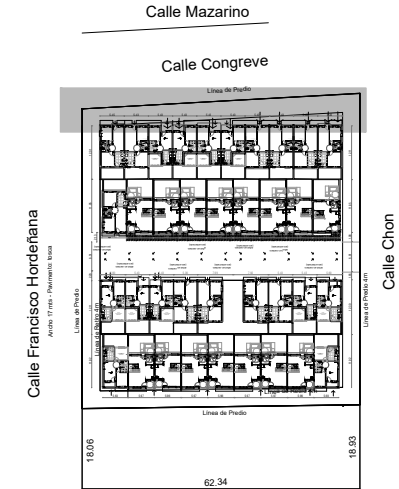
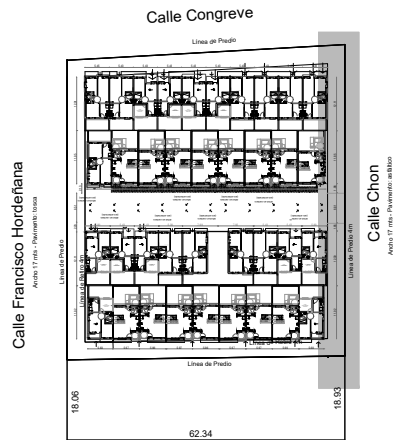
**PERFIL CALLE CONGREVE**    escala 1/100



**PERFIL CALLE HORDEÑANA**    escala 1/100



**PERFIL CALLE MAZARINO**    escala 1/100



Intendencia de Montevideo	
Departamento de Desarrollo Urbano	
División Tierras y Habitat	
SERVICIO DE TIERRAS Y VIVIENDA	
PROGRAMA: Realojo Antares	PADRÓN Nº: 431.277
SECTOR: Antares	CONCEPTO: Obra Nueva
UBICACIÓN: Congreve–Chon–Hordeñana–Mazarino	REGIMEN: P.Horizontal
PROPIETARIO: Intendencia de Montevideo	FECHA: 03/2023
PLANO: Perfiles de Calles	ESCALA: 1/200
PROPIETARIO: _____	LÁMINA: <b>A07</b>
TÉCNICO: _____	